

کترهای همودیالیز دائم ARROW

Teleflex<sup>®</sup>  
MEDICAL



## Chronic Hemodialysis Catheters

Teleflex<sup>®</sup>  
MEDICAL

DIALYSIS ACCESS

چاپ چهارم، تابستان ۱۴۰۲

ایران فارمیس  
IRAN PHARMIS

تهران، خیابان سهروردی شمالی، خیابان شهید فندی (پالیزی)، شماره ۱۲۸  
کدپستی: ۱۵۵۴۷۴۴۳۷۶، تلفن: ۸۳۹۶ (۳۰ خط)، فکس: ۸۸۵۳۷۹۸۲  
[www.iranpharmis.org](http://www.iranpharmis.org)



## فهرست

### کترهای همودیالیز دائم با سر متقارن **ARROW-Clarke VectorFlow**

۲ .....کترهای ARROW-Clarke VectorFlow

### کترهای همودیالیز دائم با تکنیک جایگذاری **Antegrade Tunneling**

۶ .....کترهای ARROW NextStep Antegrade

## کنترهای ARROW-Clarke VectorFlow

کنتر همودیالیز دائم تونلی با سر متقارن

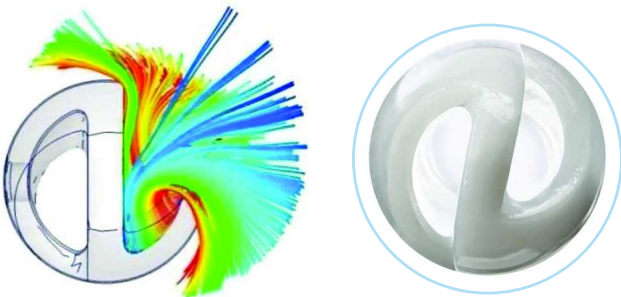


طراحی شده برای جایگذاری راحت و ایجاد جریان بالا و پایدار

- به علت عدم نیاز به استایلیت، مراحل جایگذاری نسبت به انواعی که به استایلیت احتیاج دارند، بسیار کوتاه شده اند.
- قابل جایگذاری به دو روش Antegrade و Retrograde
- طراحی نوک کنتر به شما این امکان را می دهد که کمترین اثر سوء بر گردش مجدد خون (Recirculation) ایجاد شود.

## VectorFlow کار را برای شما آسان خواهد کرد

طراحی نوک کنتر تاثیر بسزایی در عدم فعال سازی پلاکت ها و ایجاد لخته هنگام دیالیز دارد



ویژگی های نوک کنتر VectorFlow

- بهبود جریان خون و کاهش Turbulence
- به حداقل رساندن Recirculation
- جلوگیری از هدر رفتن محلول ضد انعقاد
- قابلیت انطباق با شرایط مختلف آناتومیکی بیمار



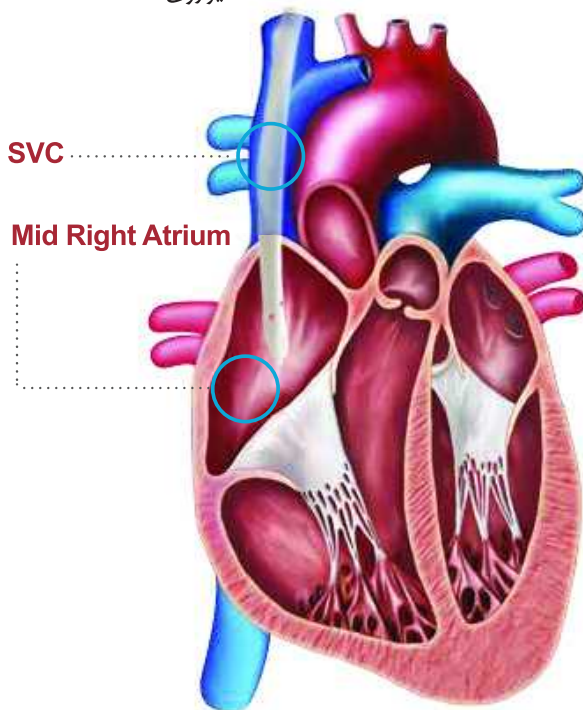
## در همودیالیز دائم، نوک کنتر از اهمیت ویژه ای برخوردار است

طراحی شده برای کارایی بهتر

- طراحی نوک کنتر به گونه ای است که جریانی بهینه با حداقل Recirculation به وجود می آورد.
- طراحی منافذ جانبی کنتر از هدر رفتن محلول ضد انعقاد جلوگیری می کند و به این طریق مانع ایجاد لخته می گردد.
- طراحی منحصر به فرد نوک این کنتر با کنترل فشار برشی، خطر آسیب به پلاکت ها و تجمع لخته در سطح کنتر را کاهش می دهد.

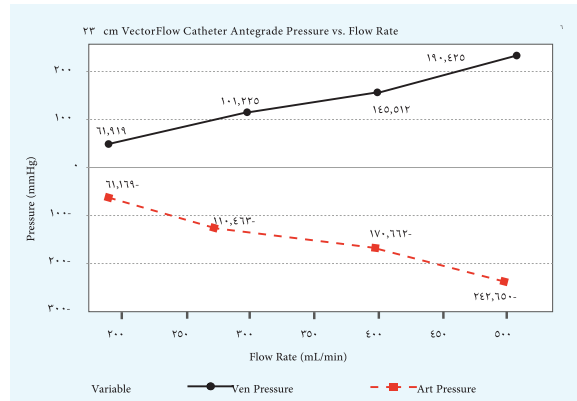
### طراحی کنتر

انعطاف پذیری در محل  
قرارگیری سر کنتر با حداقل  
تاثیر روی Recirculation



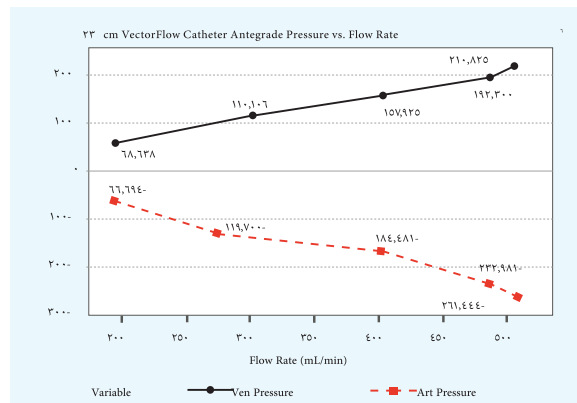
## عملکرد کنتر Antegrade

محدوده پیشنهادی Flow Rate و فشار خون برای جایگذاری در عروق Internal Jugular و Subclavian



## عملکرد کنتر Retrograde

محدوده پیشنهادی Flow Rate و فشار خون برای جایگذاری در عروق Internal Jugular و Subclavian



آزمایشات با استفاده از محلول آب Deionized/ Glycerin با ویسکوزیته ۳.۵-۳.۲ cP و در دمای ۳۷ درجه سانتی گراد انجام شده است.

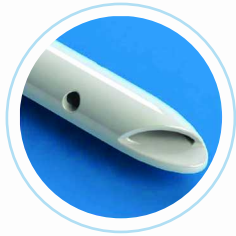
### Tip متقارن

سهولت جایگذاری از روی گایدوایر



### طراحی منافذ جانبی

منافذ جانبی به گونه ای طراحی شده اند که جریان را به حداکثر رسانده و از هدر رفتن محلول ضد انعقاد جلوگیری می کنند.



### وضوح اطلاعات روی کنتر

سهولت در خواندن اطلاعات روی کلمپ.



## مزایای تکنیک Retrograde Tunneling

**A.** جایگذاری سر کنتر در دهلیز راست به صورت دقیق و سریع

**B.** کمک به ایجاد مجرای تونل هموار با مشخصات زیر:

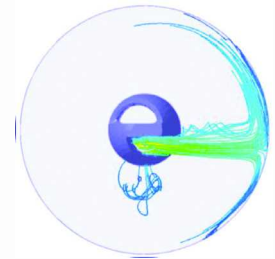
- به حداقل رساندن تا شدن کنتر (Kinking)
- جلوگیری از جابجایی کنتر
- به حداقل رساندن خونریزی ناشی از تونل زدن

**C.** علامت گذاری خروجی، جایگذاری کاف و محل خروج را تسهیل می نماید

**D.** امکان تعویض آسان Extension line بدون برداشتن کنتر

ARROW		
کنتر Retrograde	شرح	طول ورودی (نوک تا کاف)
CS-15192-VFE	15 Fr. x 19 cm Retrograde Radiopaque Polyurethane Catheter	19cm
CS-15232-VFE	15 Fr. x 23 cm Retrograde Radiopaque Polyurethane Catheter	23cm
CS-15272-VFE	15 Fr. x 27 cm Retrograde Radiopaque Polyurethane Catheter	27cm
CS-15312-VFE	15 Fr. x 31 cm Retrograde Radiopaque Polyurethane Catheter	31cm
CS-15422-VFE	15 Fr. x 42 cm Retrograde Radiopaque Polyurethane Catheter	42cm
CS-15552-VFE	15 Fr. x 55 cm Retrograde Radiopaque Polyurethane Catheter	55cm

کنتر Antegrade	شرح	طول ورودی (نوک تا کاف)
CS-15192-VFIE	15 Fr. x 19 cm Antegrade Radiopaque Polyurethane Catheter	19cm
CS-15232-VFIE	15 Fr. x 23 cm Antegrade Radiopaque Polyurethane Catheter	23cm
CS-15272-VFIE	15 Fr. x 27 cm Antegrade Radiopaque Polyurethane Catheter	27cm
CS-15312-VFIE	15 Fr. x 31 cm Antegrade Radiopaque Polyurethane Catheter	31cm
CS-15422-VFIE	15 Fr. x 42 cm Antegrade Radiopaque Polyurethane Catheter	42cm
CS-15552-VFIE	15 Fr. x 55 cm Antegrade Radiopaque Polyurethane Catheter	55cm



### حداقل Recirculation

جریان ورودی را به جهت مخالف ورود جریان شریانی هدایت می کند.



## کنتر ARROW NextStep Antegrade

کنتر همودیالیز دائم تونلی با تکنیک Antegrade



اجزای ویژه ست های دیالیز  
شیت دیالیز هموستاتیک  
Arrow SmartSeal

**ساختار سازگار با الکل**  
سازگار و منطبق با طیف  
وسیع از مواد آنتی سپتیک  
شامل الکل و ید.



کنتر همودیالیز Nextstep Antegrade به منظور برآوردن  
اهداف زیر طراحی شده است:  
سهولت هنگام ورود مختص کنترها Step-Tip  
فلوی بالا مختص کنترها Split-Tip

### سهولت در ورود کنترها Nextstep Antegrade

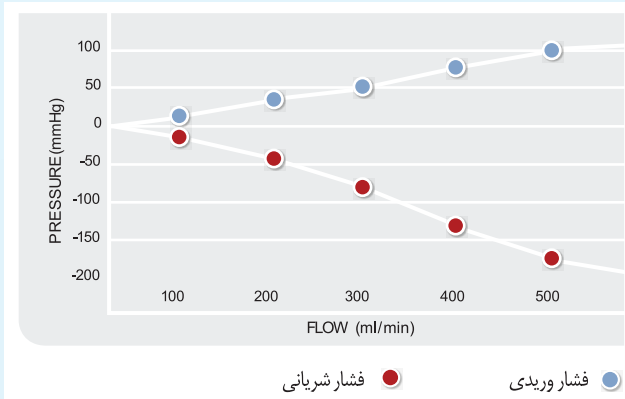
نوک این کنترها به نحوی طراحی شده است که در برگیرنده ویژگی های  
زیر باشد:  
- عبور هموار حین ورود و تعویض از روی گاید وایر.  
- عبور راحت از درون شیت.

### طراحی شده جهت داشتن حداکثر فلو و حداقل میزان Recirculation

به منظور کاهش Recirculation و داشتن فلوی بالا، کنترها  
Arrow Nextstep Antegrade دارای دو ویژگی منحصر به فرد  
می باشند:

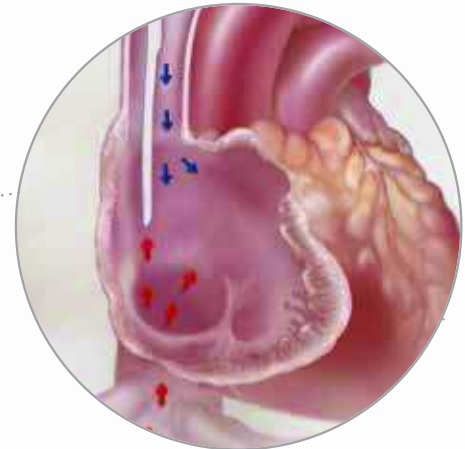
- جهت برخورداری از فلوی بهتر، پورت ها بصورت وارونه طراحی شده اند:  
- خون از پورت ورودی به SVC می رود.  
- پورت شریانی خون را از دهلیز راست می گیرد.  
- منافذ کناری روی سر کنتر به منظور گرفتن خون از تمامی اطراف طراحی شده اند.
- پورت ها کاملا از هم جدا هستند تا علاوه بر افزایش فلو، Recirculation را نیز به حداقل برسانند.

نمودار فشار نسبت به فلو: طراحی شده جهت داشتن حداکثر فلو



**پورت های وارونه**

جهت داشتن فلوی بالا، پورت های کنترا جهت داشتن فلوی بالا، پورت های کنترا Nextstep Antegrade بصورت وارونه هستند: پورت وریدی در SVC و پورت شریانی در دهلیز راست قرار می گیرد.



**پورت شریانی**

طراحی شده جهت بهینه سازی فلو از طریق قرارگیری در دهلیز. منافذ کناری خون را از تمامی جهات می گیرند.



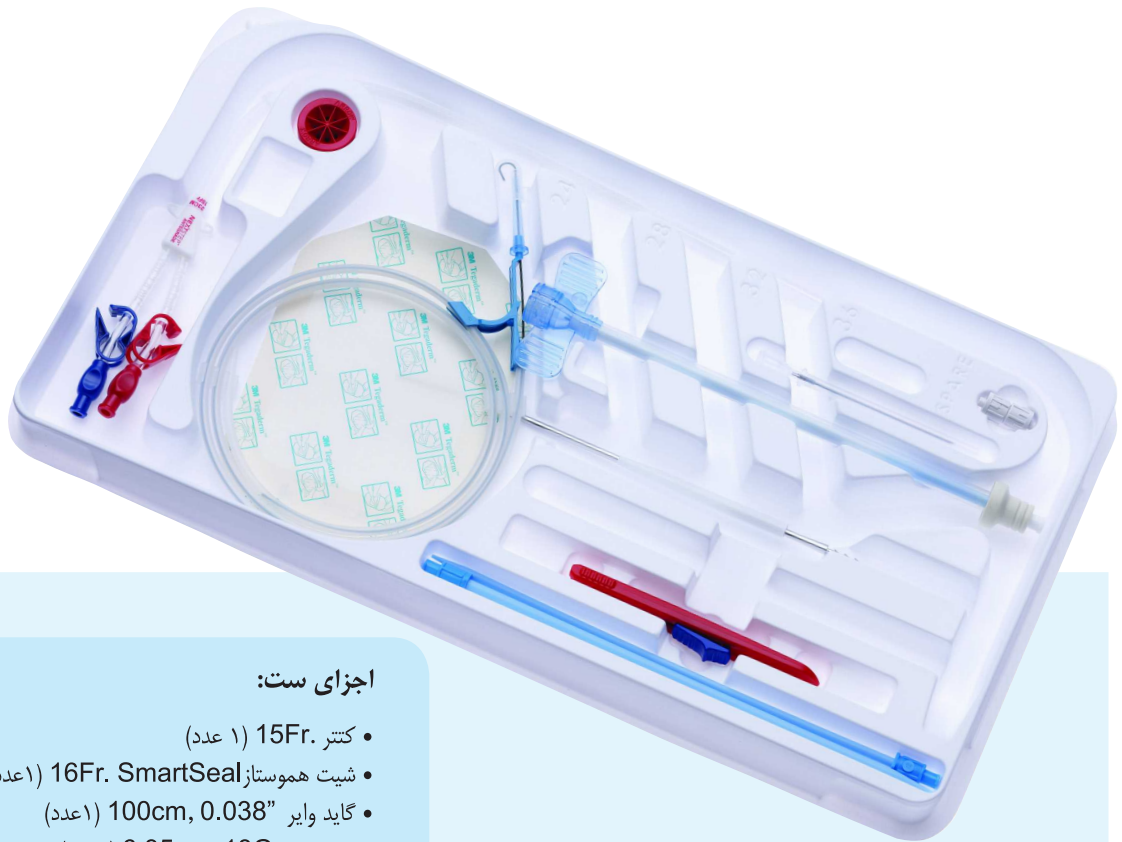
**ورود آسان**

طراحی ویژه جهت عبور هموار از درون شیت و ورود از روی گایدوایر.

**پورت وریدی**

جدایی کامل از پورت شریانی سبب افزایش فلو و به حداقل رسیدن Recirculation می گردد.





### اجزای ست:

- کتتر 15Fr. (۱ عدد)
- شیت هموستاز; 16Fr. SmartSeal (۱ عدد)
- گاید وایر 100cm, 0.038" (۱ عدد)
- سوزن 6.35cm, 18Ga. (۱ عدد)
- تونلر فلزی (۱ عدد)
- هاب (۱ عدد)
- درپوش های Luer-Lock (۲ عدد)
- دایلاتور تونل (۱ عدد)
- پانسمان 12cm × 10cm (۱ عدد)
- دایلاتور 12Fr. (۱ عدد)
- دایلاتور 14Fr. (۱ عدد)
- قطعه ایمنی جهت سوزن (۱ عدد)
- تیغ بیستوری شماره ۱۱ (۱ عدد)
- لوله و کلمپ (۱ عدد)
- کلمپ کتتر (۱ عدد)

ARROW

ست کتتر گذاری ARROW NEXTSTEP ANTEGRADE

شماره کاتالوگ

شرح

طول ورودی (نوک تا کاف)

شماره کاتالوگ	شرح	طول ورودی (نوک تا کاف)
CS-15192-SFX	ARROW 15 Fr. x7.5" (19 cm) radiopaque polyurethane catheter	19cm
CS-15232-SFX	ARROW 15 Fr. x9" (23 cm) radiopaque polyurethane catheter	23 cm
CS-15272-SFX	ARROW 15 Fr. x10.5" (27 cm) radiopaque polyurethane catheter	27 cm
CS-15312-SFX	ARROW 15 Fr. x12" (31 cm) radiopaque polyurethane catheter	31 cm
CS-15422-SFX	ARROW 15 Fr. x16.5" (42 cm) radiopaque polyurethane catheter	42 cm
CS-15502-SFX	ARROW 15 Fr. x19.7" (50 cm) radiopaque polyurethane catheter	50 cm

Not made with natural rubber latex.